

STÖRUNG	Seite
KEINE HEIZUNG	2
ELEKTRISCHE SICHERUNG LÖST AUS	3
ANZEIGE „HEIZPHASE SETZEN“	4
KEINE ANZEIGE	5
ROTE LED LEUCHTET	6
PINSEL FÖRDERT WENIG ODER KEINE FLÜSSIGKEIT	7
SONSTIGE STÖRUNGEN	8

FEHLER

KEINE HEIZUNG

Seite 2

ELEKTRISCHE SICHERUNG
LÖST AUS

Seite 3

ANZEIGE
„HEIZPHASE SETZEN“

Seite 4

KEINE ANZEIGE

Seite 5

ROTE LED LEUCHTET

Seite 6

PINSEL FÖRDERT WENIG
ODER KEINE FLÜSSIGKEIT

Seite 7

SONSTIGE STÖRUNGEN

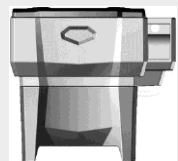
Seite 8



FS01



FS06



FS04



FS09 - Inox

KEINE HEIZUNG



Zur Temperaturanzeige gleichzeitig ECO- und BOOST-Taste drücken



NEIN

JA

NEIN

JA

Roten Taster betätigen

JA

Ist nach 30 Minuten die Temperatur gestiegen?

NEIN

Bei mehrmaliger Betätigung des On/Off-Schalters ist ein Klick zu hören

JA

Angezeigte Temperatur entspricht der Flüssigkeitstemperatur

NEIN

Angezeigte Temperatur ist -5°?

JA

Kontaktfehler des Temperatursensors

Kontaktfehler beheben

Temperatur sensor defekt

Temperatursensor tauschen

Funktion OK

Thermostat löst erneut aus

JA

NEIN

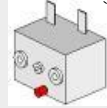
OK

Belüftungspumpe prüfen

Position des Thermostatsensors prüfen

Parametrierung der Grundtemperatur (38°) prüfen

Mit Thermostat : Widerstand zwischen den Anschlüssen des Thermostat messen
Ohne Thermostat : Widerstand zwischen den Anschlüssen der Thermo-sicherung messen



R=0 Ω

JA

Widerstand zwischen den Anschlüssen der Heizspirale messen

NEIN

Thermostat tauschen

R≈50 Ω (bei 230 V-Ausführung)

JA

Kundendienst kontaktieren

Heizspirale tauschen

ANZEIGE "FEHLEND FLÜSSIGKEIT" ROTE LED LEUCHTET

NEIN

JA

Flüssigkeit nachfüllen

Rote LED aus

NEIN

SIEHE SEITE 6

Nur weiße LED leuchtet

JA

On/Off drücken

Stromversorgung unterbrechen
Gehäuse öffnen



ELEKTRISCHE SICHERUNG LÖST AUS

Löst Sicherung bei Anschluss an Spannungsversorgung aus

JA

Siehe Bedienungsanleitung

- Spannungsversorgung trennen
- elek. Anschluss der Pumpetrenne
- Spannungsversorgung anschließen

Löst Sicherung bei Anschluss an Spannungsversorgung aus

NEIN

Pumpe defekt

JA

- Spannungsversorgung trennen
- Bedieneinheit demontieren und flach lagern
- Spannungsversorgung anschließen

Löst Sicherung bei Betätigung des ON/OFF-Schalters aus

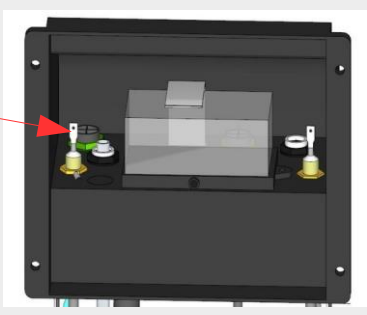
JA

Heizspirale defekt

NEIN

Stromversorgung unterbrechen
Gehäuse öffnen

1 Kontakt der Heizspirale trennen



Spannungsversorgung anschließen

Löst Sicherung bei Betätigung des ON/OFF-Schalters aus

JA

Kundendienst kontaktieren

NEIN

Heizspirale tauschen

Sind auf der Platine oder an der Pumpe verbrannte Stellen erkennbar?

Kundendienst kontaktieren

JA

NEIN

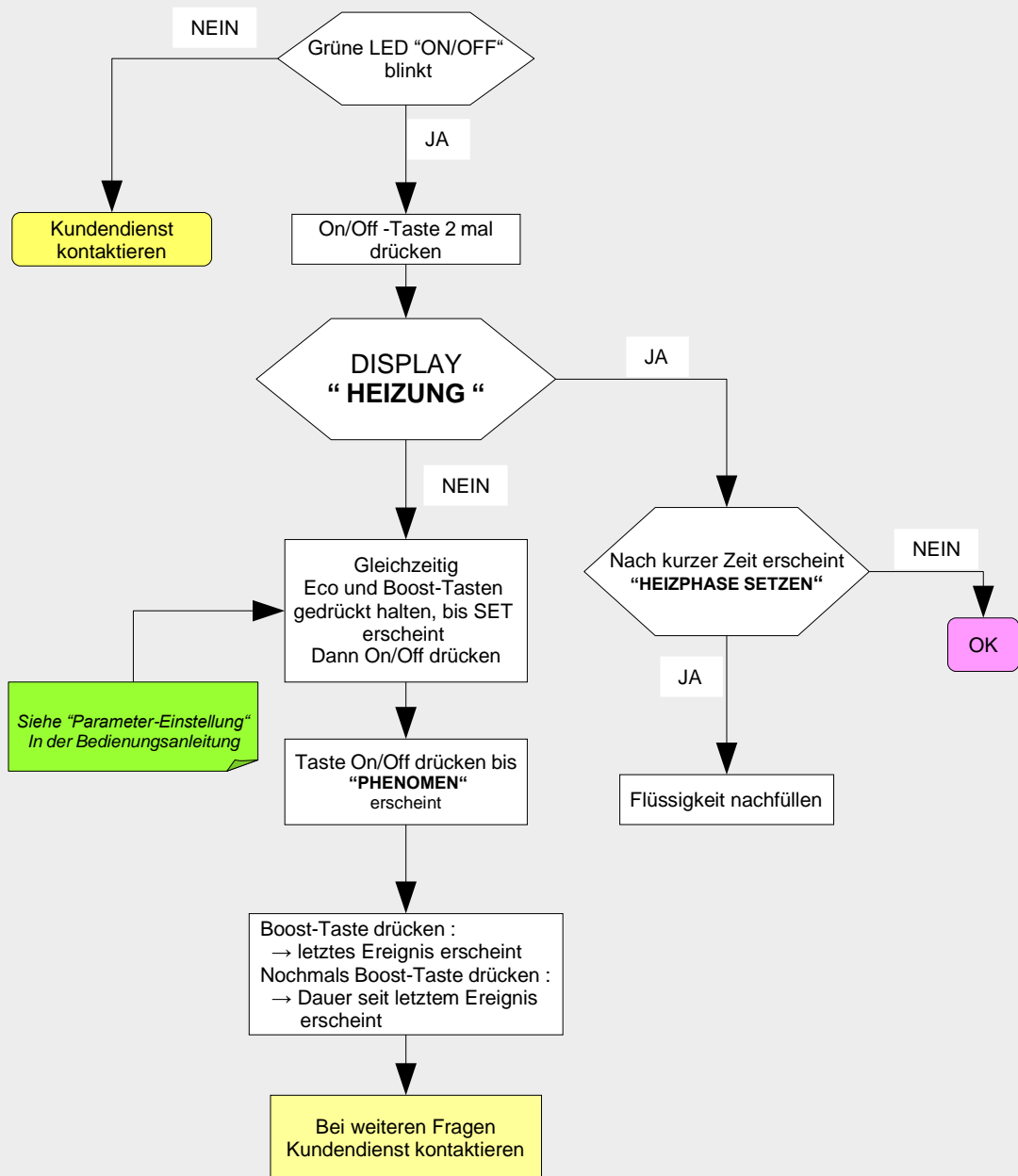
NEIN

JA

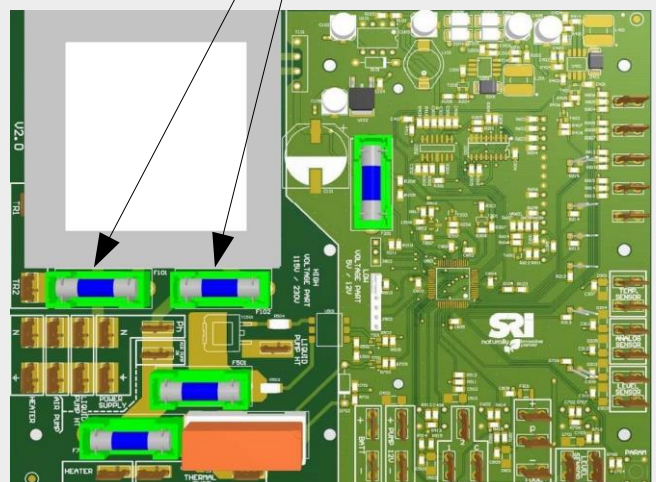
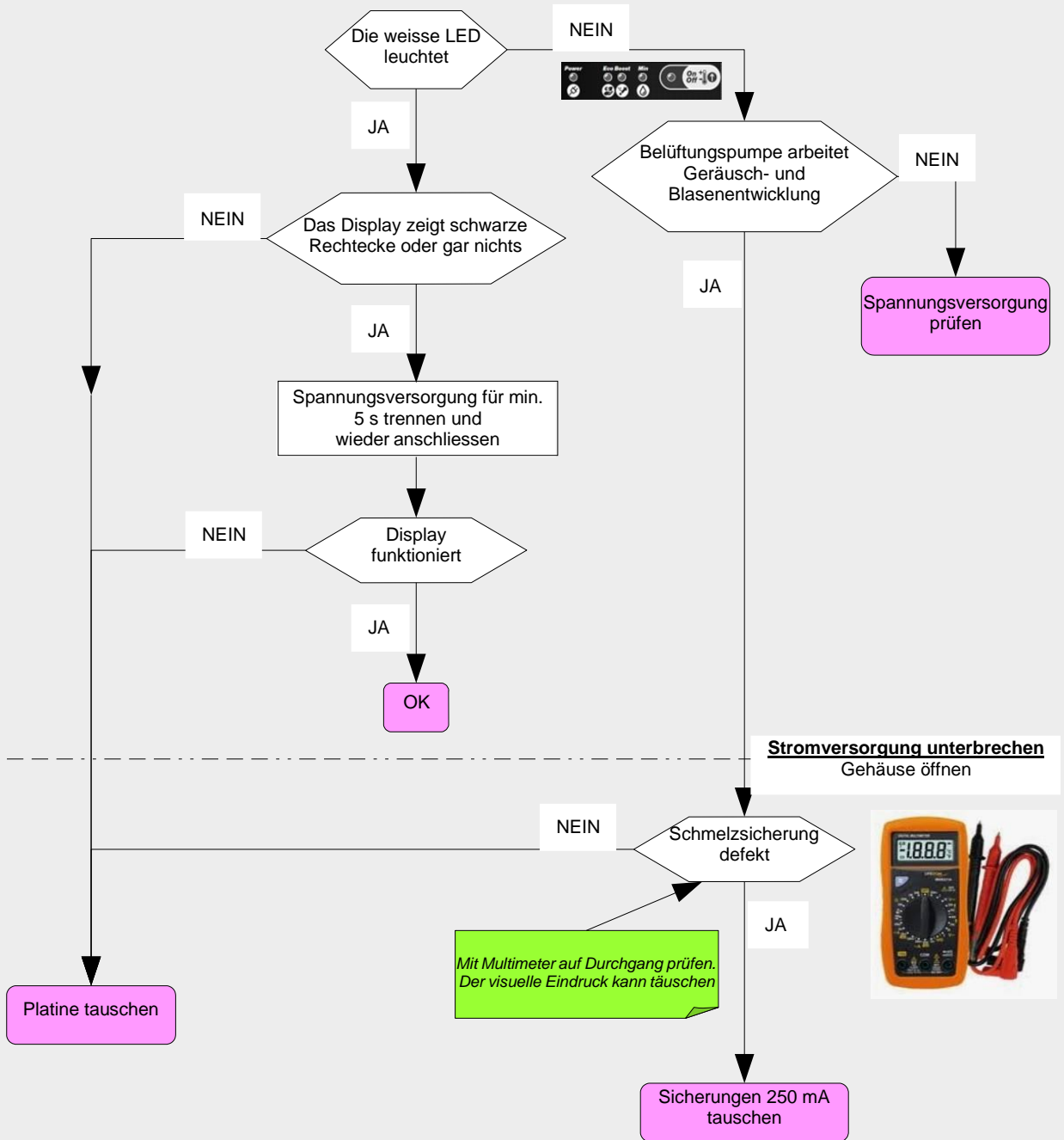
Pumpe defekt

NEIN

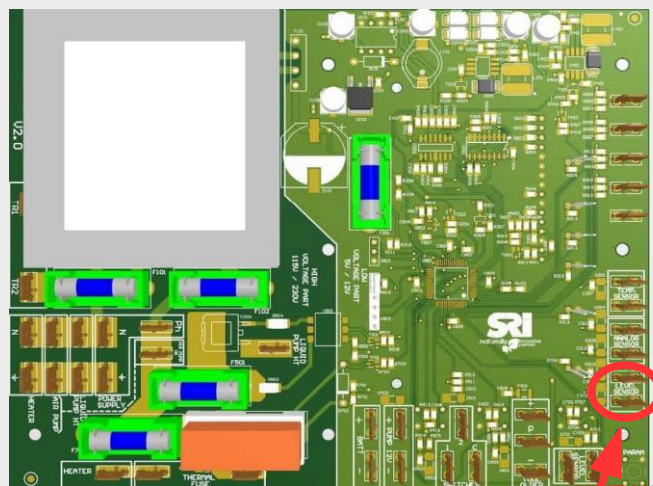
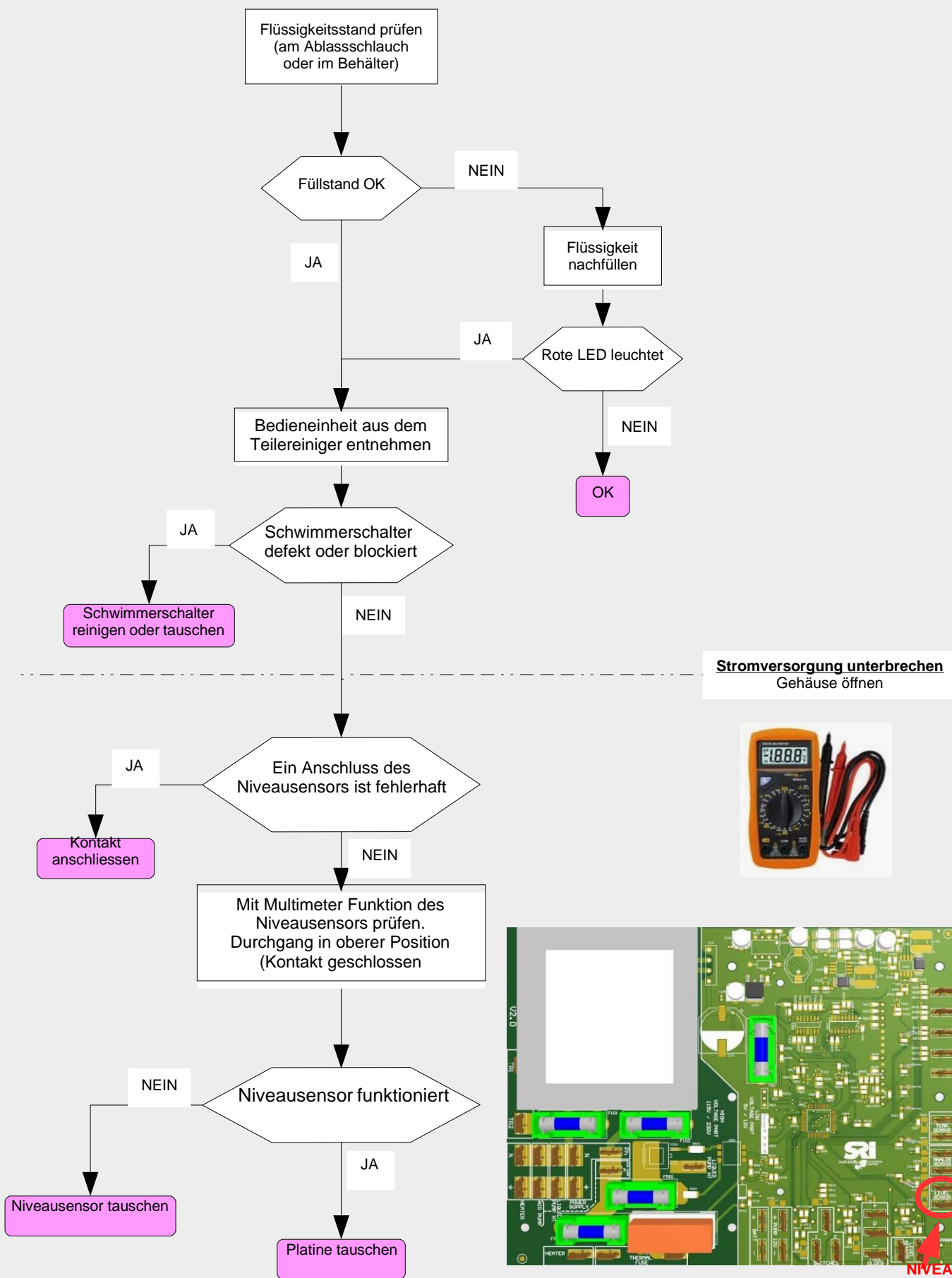
Häufige Anzeige "HEIZPHASE SETZEN"



KEINE DISPLAY-ANZEIGE

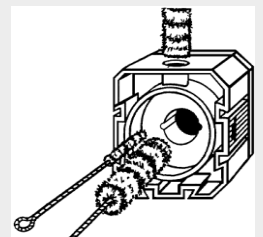
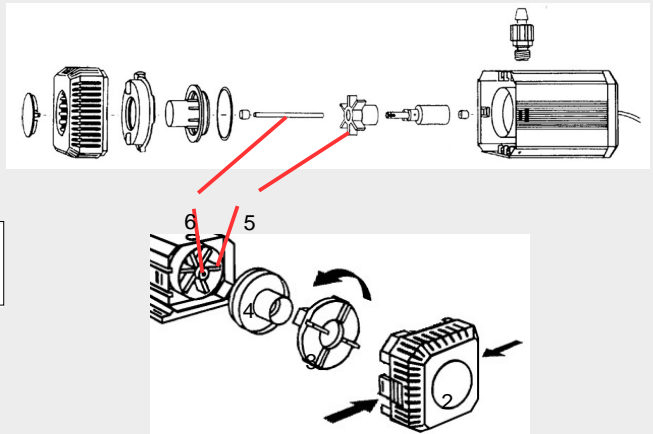
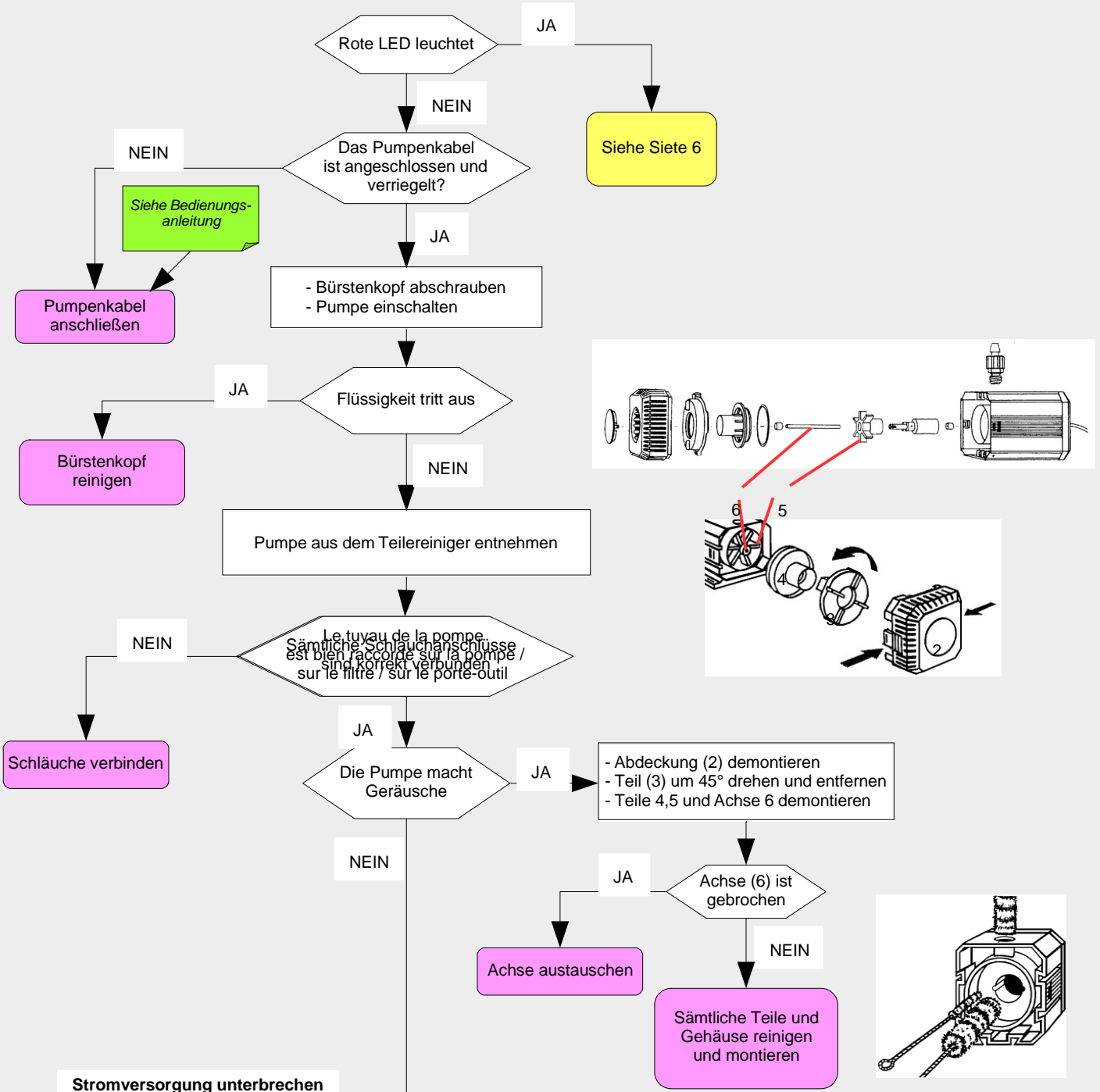


ROTE LED LEUCHTET

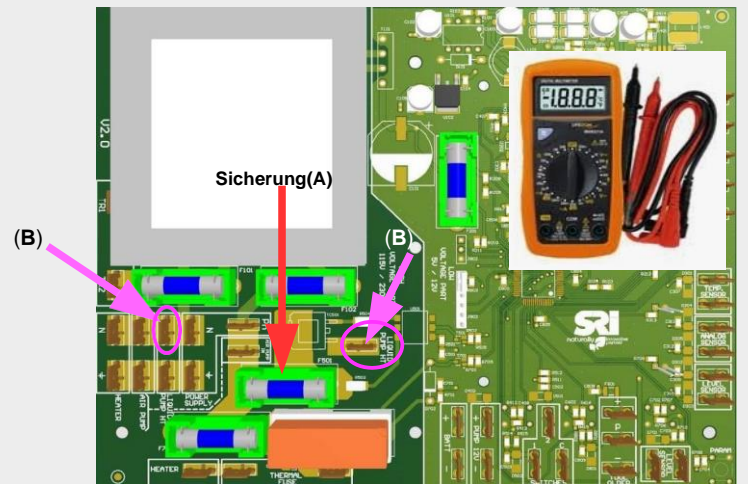
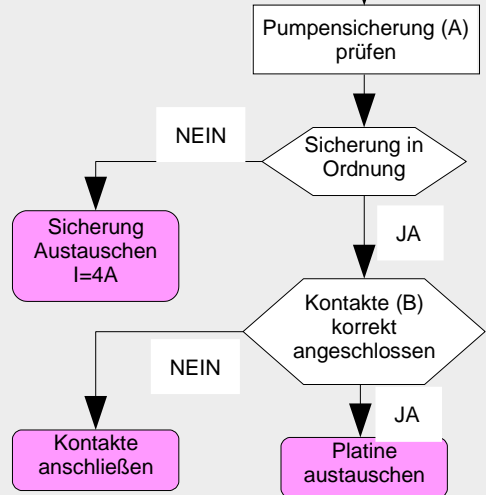


**NIVEAU
SENSOR**

PINSEL FÖRDERT WENIG ODER KEINE FLÜSSIGKEIT



Stromversorgung unterbrechen
Gehäuse öffnen



SONSTIGE STÖRUNGEN

